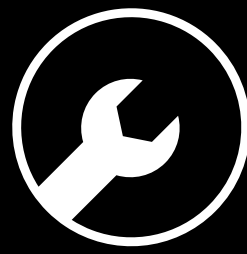




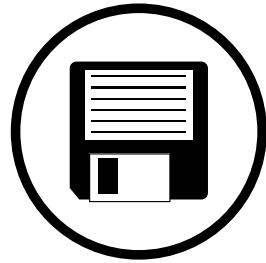
CONSEILS TECHNIQUES

# Découpe de lettre vinyle

ADHÉSIFS

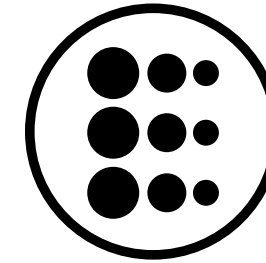


# 6 RÈGLES À RESPECTER



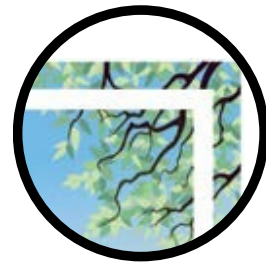
## Fichiers acceptés

Fichiers au format PDF (recommandé),  
Microsoft Office (.doc, .pub, .ppt.),  
Adobe (.psd, .indd, .ai.), JPEG, etc...



## Résolution des images

Résolution de 300 dpi conseillée  
(*pixel/pouce*)



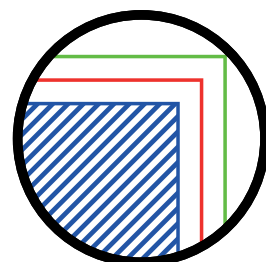
## Impression pleine page

Pour une impression pleine page =  
format du document fini +  
3 mm de fond perdu minimum tout autour



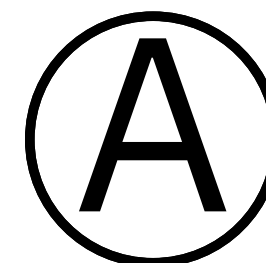
## Colorimétrie

*Mode CMJN recommandé*  
*Mode RVB accepté (attention vos*  
*fichiers seront convertis en CMJN, Il est*  
*possible que les couleurs changent)*



## Zone de sécurité

Aucun texte ou logo à moins de 3 mm du  
bord du document fini.



## Typographie

Pas de police en dessous du corps 5.  
Vectoriser les polices pour les fichiers  
Illustrator ou InDesign (Texte > Vectoriser).

## VINYLE M1 OPAQUE

Disponible en 120 couleurs au choix.

## VINYLE M1 TRANSLUCIDE

Il laisse passer la lumière et permet de diffuser la couleur du film de l'autre côté de la source lumineuse, utilisé pour décoration vitrine.

Disponible en 23 couleurs au choix.

## VINYLE DÉPOLI

Utilisé pour une pose de film de confidentialité (dans les cabinets d'avocat ou entreprises).

Disponible en 1 couleur blanche.

## VINYLE FLUO

Utilisé pour marquage vitrine et véhicule (opérations marketing).

Disponible en 2 couleurs : jaune ou rouge.

## À SAVOIR

Résistant aux U.V (longue durée dans le temps).

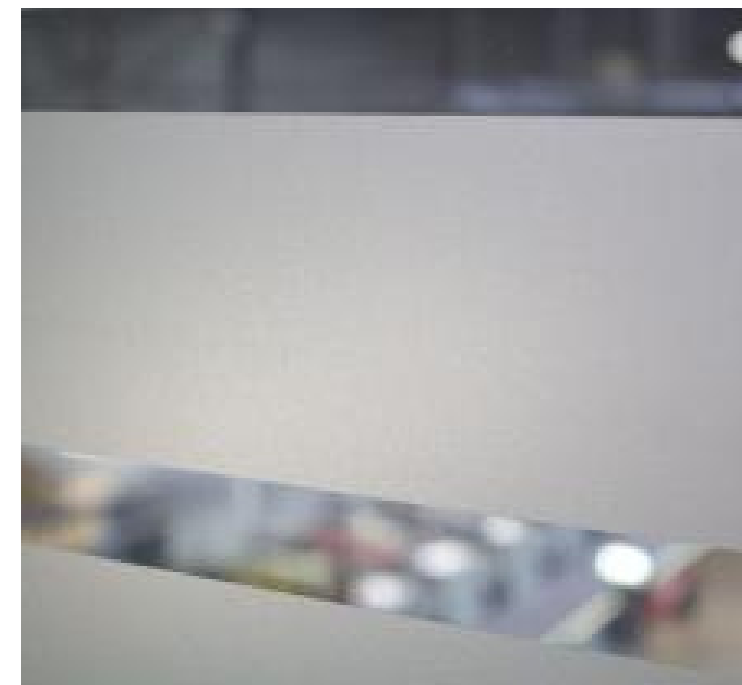
*Vinyle M1 opaque*



*Vinyle M1 translucide*



*Vinyle dépoli*



*Vinyle fluo*





# FORMAT

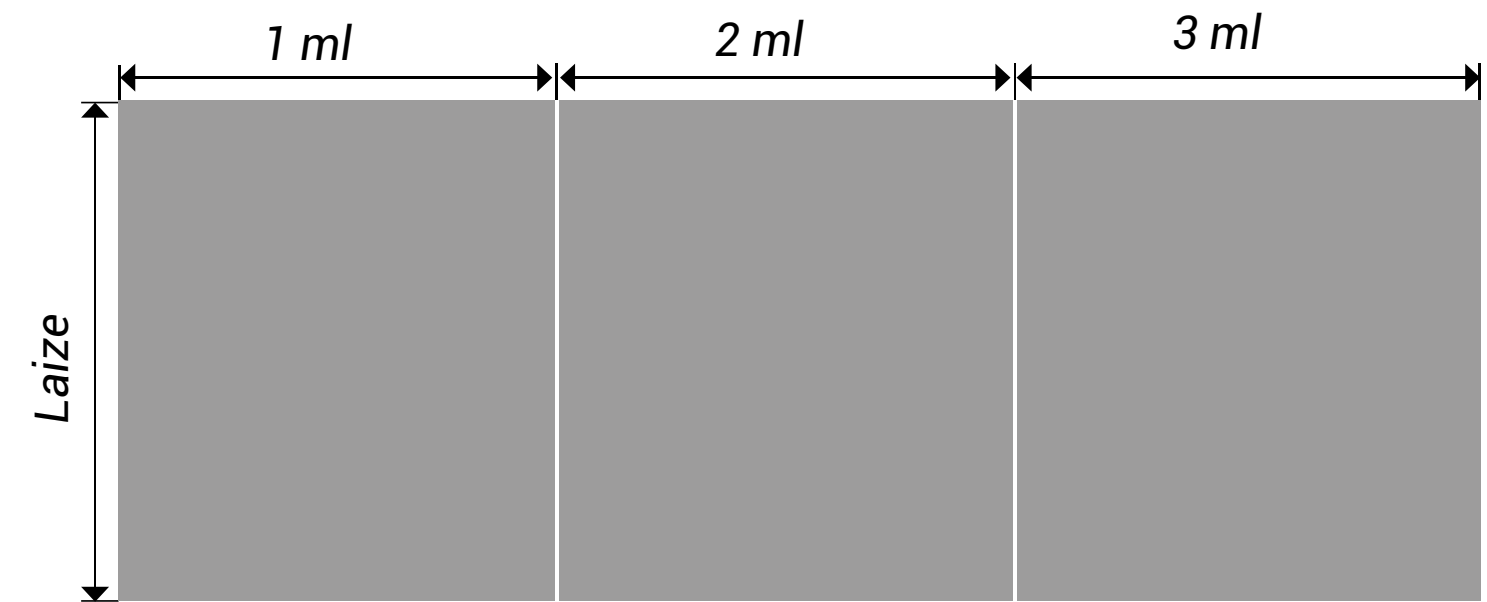


## La Laize est la largeur d'une bande de papier

La taille de laize max en hauteur est de 56 cm. De 1 à 10 mètres linéaires.

### À SAVOIR

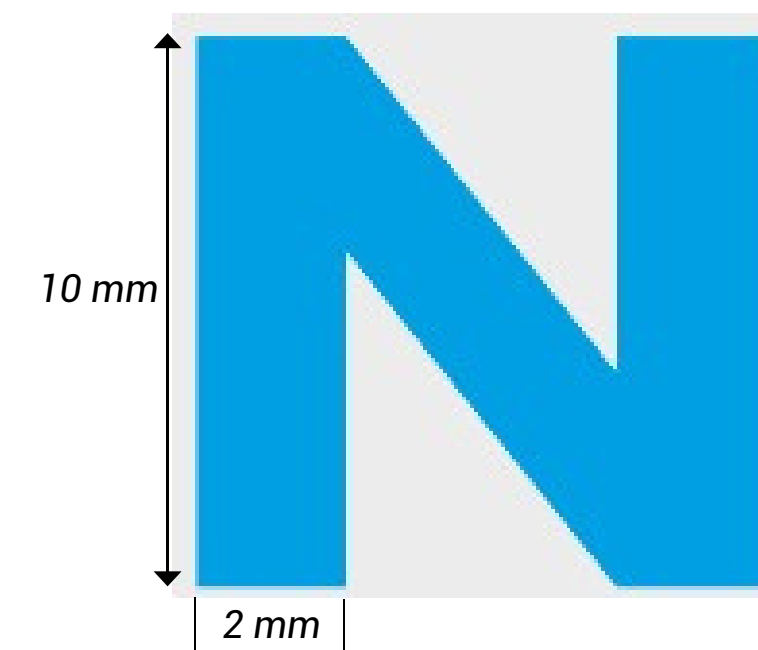
- Livré coupé tous les 4 mètres et échenillé avec film de pose.
- Hauteur min des lettres est de 1 cm.
- Épaisseur min est de 2 mm.



Laize max : 0,56 m

Hauteur/Largeur min = 10 mm

Épaisseur min = 2 mm



## VINYLE M1 OPAQUE

Disponible en 29 couleurs au choix sur le site.

Le film vinyle (Avery 700 premium film) est durable jusqu'à 8 ans.

La reproduction des teintes sur ce document est approximative, le choix final se fait sur un nuancier original Avery.

### À SAVOIR

- Si vous souhaitez une couleur inexistante sur le site parmi ces 120 couleurs du nuancier, indiquez nous sa référence en commentaire lors de passage de votre commande en ligne.
- Il n'est pas possible de mélanger 2 couleurs sur le même support.
- Il suffit de passer 2 commandes, 1 commande par couleur.



Nuancier Vinyle Opaque (Avery 700)

|        |        |        |            |                 |
|--------|--------|--------|------------|-----------------|
| 707    | 767    | 708    | 731        | 720             |
| 739    | 778    | 752    | 797        | 720-01          |
| 706    | 780    | 733    | 798        | 759             |
| 706-01 | 702    | 795    | 734-01     | 759-01          |
| 704    | 779    | 753    | 711        | 701             |
| 710    | 716    | 793    | 711-01     | 721             |
| 764    | 799    | 794    | 757        | 746             |
| 760    | 774    | 785    | 766        | ARGENT 735      |
| 722    | 772    | 754    | 781        | OR 736          |
| 705    | 773    | 792    | 734        | 758             |
| 738    | 715    | 747-01 | 756        | 758-01          |
| 743    | 768    | 747    | 712        | 719             |
| 748    | 776    | 789    | 755-01     | 719-01          |
| 737    | 775    | 791    | 755        | 727             |
| 769    | 717    | 723    | 713        | 727-01          |
| 726    | 777    | 783    | 714-01     | 728             |
| 765    | 732    | 724    | 714        | 728-01          |
| 749    | 784    | 724-02 | 700 Satiné | 761             |
| 763    | 782    | 724-01 | 730 Mat    | 718             |
| 749-01 | 709-01 | 788    | 745        | 762             |
| 703    | 709    | 796    | 745-01     | 718-01          |
| 771    | 751    | 729    | 744        | 790             |
| 750    | 741-01 | 742    | 725        | 787             |
| 770    | 741    | 786    | 744-01     | TRANSPARENT 740 |

## VINYLE M1 TRANSLUCIDE

Disponible en 23 couleurs au choix.

### À SAVOIR

- La reproduction des teintes de ce document est approximatives.
- L'effet translucide ne peut être reproduit.

### Nuancier Vinyle Translucide (Aslan)

|                                                                                       |                      |                                                                                       |                      |
|---------------------------------------------------------------------------------------|----------------------|---------------------------------------------------------------------------------------|----------------------|
|    | ASLAN 11355 RAL 1016 |    | ASLAN 11382 RAL 5017 |
|    | ASLAN 11371 RAL 1021 |    | ASLAN 11380 RAL 5010 |
|    | ASLAN 11356 RAL 1028 |    | ASLAN 11379 RAL 5002 |
|    | ASLAN 11357 RAL 2009 |    | ASLAN 11364 RAL 6018 |
|    | ASLAN 11374 RAL 3020 |    | ASLAN 11365 RAL 6029 |
|   | ASLAN 11359 RAL 3004 |    | ASLAN 11366 RAL 6005 |
|  | ASLAN 11360 RAL 4006 |   | ASLAN 11386 RAL 6018 |
|  | ASLAN 11391 RAL 1001 |  | ASLAN 11385 RAL 6024 |
|  | ASLAN 11370 RAL 3015 |  | ASLAN 11389 RAL 8015 |
|  | ASLAN 11377 RAL 4003 |  | ASLAN 11368 RAL 7023 |
|  | ASLAN 11362 RAL 5012 |  | ASLAN 11390 RAL 7003 |
|                                                                                       |                      |  | ASLAN 11369 RAL 7022 |



## SCRIPT LASER

Chez Script Laser, nous aimons le travail bien fait.  
C'est pourquoi nous nous engageons à répondre au mieux à toutes vos attentes.  
Alors si vous avez besoin de conseils, n'hésitez pas à nous contacter.



01 40 29 85 45



contact@scriptlaser.com



Par chat en ligne



[www.scriptlaser.com](http://www.scriptlaser.com) →