

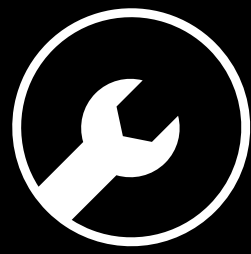


CONSEILS TECHNIQUES

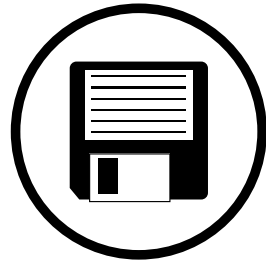
Enveloppe

PAPETERIE



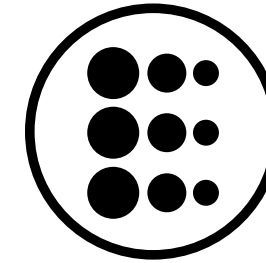


6 RÈGLES À RESPECTER



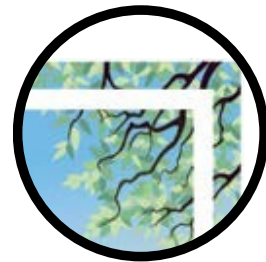
Fichiers acceptés

Fichiers au format PDF (recommandé),
Microsoft Office (.doc, .pub, .ppt.),
Adobe (.psd, .indd, .ai.), JPEG, etc...



Résolution des images

Résolution de 300 dpi conseillée
(*pixel/pouce*)



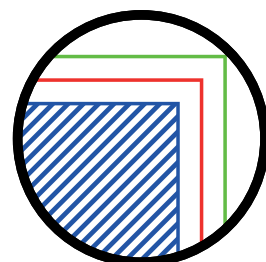
Impression pleine page

Pour une impression pleine page =
format du document fini +
3 mm de fond perdu minimum tout autour



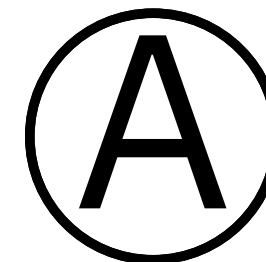
Colorimétrie

Mode CMJN recommandé
Mode RVB accepté (attention vos
fichiers seront convertis en CMJN, Il est
possible que les couleurs changent)



Zone de sécurité

Aucun texte ou logo à moins de 3 mm du
bord du document fini.
Du côté de la reliure nous recommandons une zone de
sécurité de 10mm. (18mm si perforation 2 ou 4 trous)



Typographie

Pas de police en dessous du corps 5.
Vectoriser les polices pour les fichiers
Illustrator ou InDesign (Texte > Vectoriser).

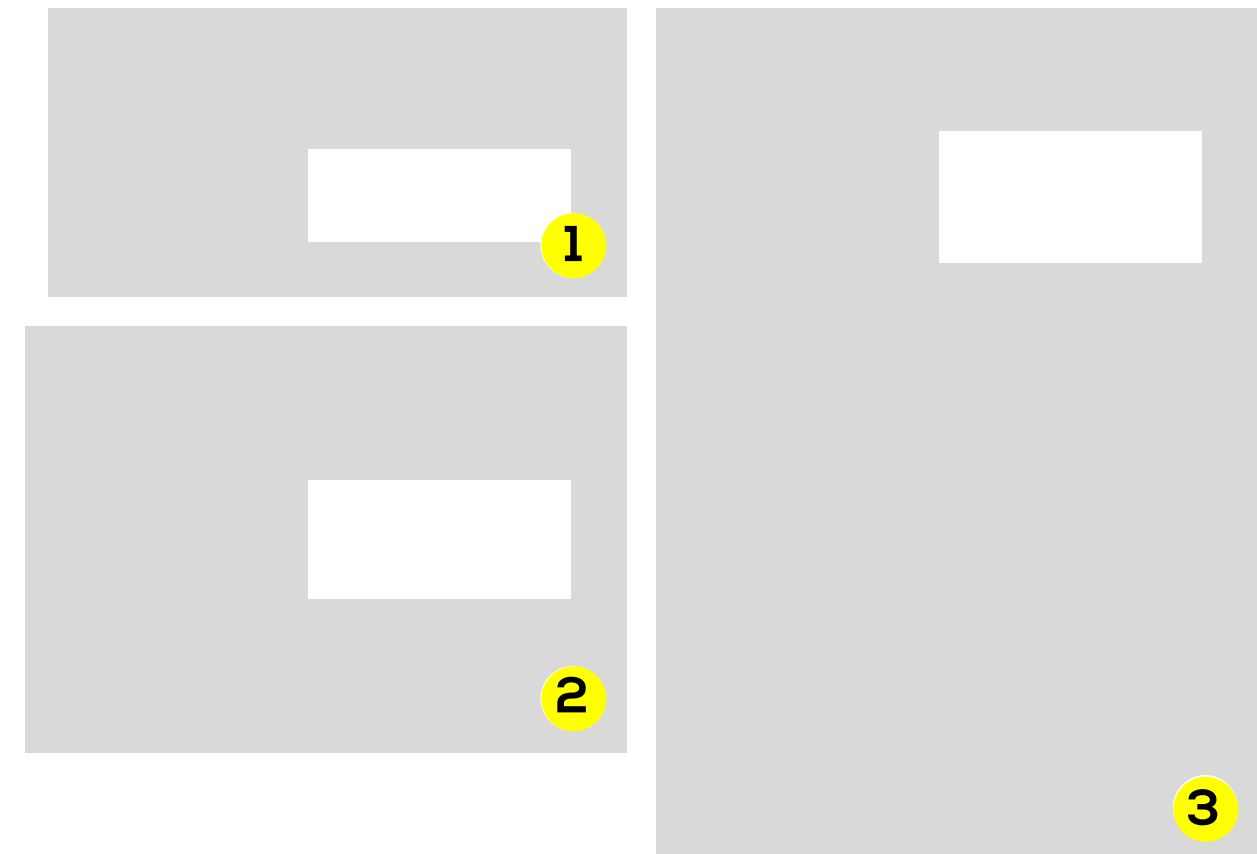
FORMAT ENVELOPPE



Les enveloppes sont disponibles avec ou sans fenêtre.

Dimension des fenêtres :

- Enveloppe 11 x 22 cm = 3,5 x 10 cm
- Enveloppe 16,2 x 22,9 cm = 4,5 x 10 cm
- Enveloppe 22,9 x 32,4 cm = 5 x 10 cm



- ❶ 11 x 22 cm
- ❷ 16,2 x 22,9 cm
- ❸ 22,9 x 32,4 cm

MARGE ENVELOPPE

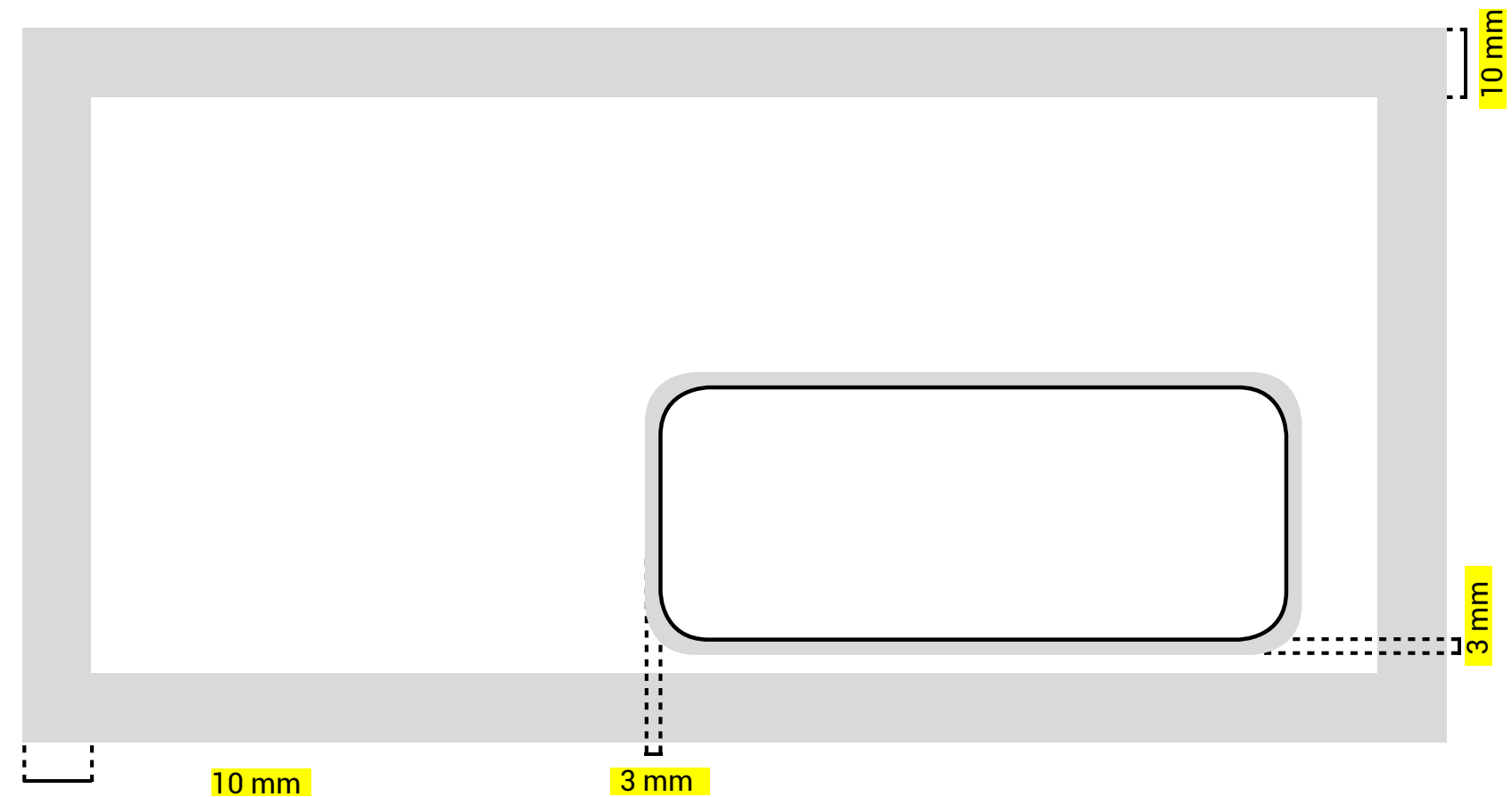


Les marges sont des sécurités pour votre document, elles servent à déterminer le format fini, gérer les fonds perdu et préserver vos informations (textes, images, ..).

Les marges représentées sur le schéma ci-contre sont des zones non-imprimables, veillez donc à ce qu'aucun élément ne soit présent dans cette zone.

À SAVOIR

Vous pouvez utiliser nos gabarits [à télécharger ici](#)





SCRIPT LASER

Chez Script Laser, nous aimons le travail bien fait.
C'est pourquoi nous nous engageons à répondre au mieux à toutes vos attentes.
Alors si vous avez besoin de conseils, n'hésitez pas à nous contacter.



01 40 29 85 45



contact@scriptlaser.com



Par chat en ligne



www.scriptlaser.com →