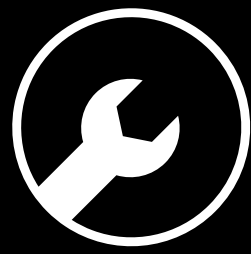




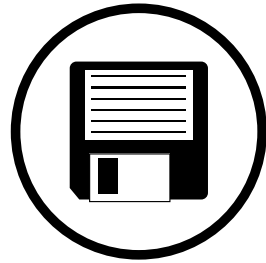
CONSEILS TECHNIQUES

# Chemise à rabat

PAPETERIE

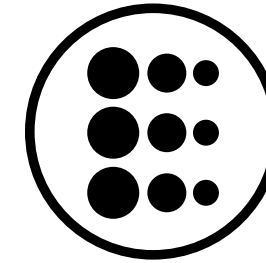


# 6 RÈGLES À RESPECTER



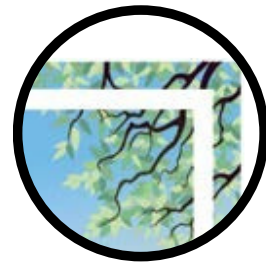
## Fichiers acceptés

Fichiers au format PDF (recommandé),  
Microsoft Office (.doc, .pub, .ppt.),  
Adobe (.psd, .indd, .ai.), JPEG, etc...



## Résolution des images

Résolution de 300 dpi conseillée  
(*pixel/pouce*)



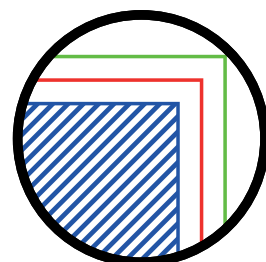
## Impression pleine page

Pour une impression pleine page =  
format du document fini +  
3 mm de fond perdu minimum tout autour



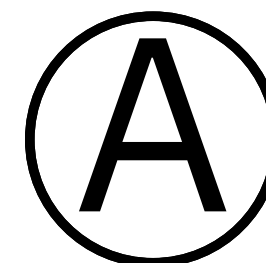
## Colorimétrie

*Mode CMJN recommandé*  
*Mode RVB accepté (attention vos*  
*fichiers seront convertis en CMJN, Il est*  
*possible que les couleurs changent)*



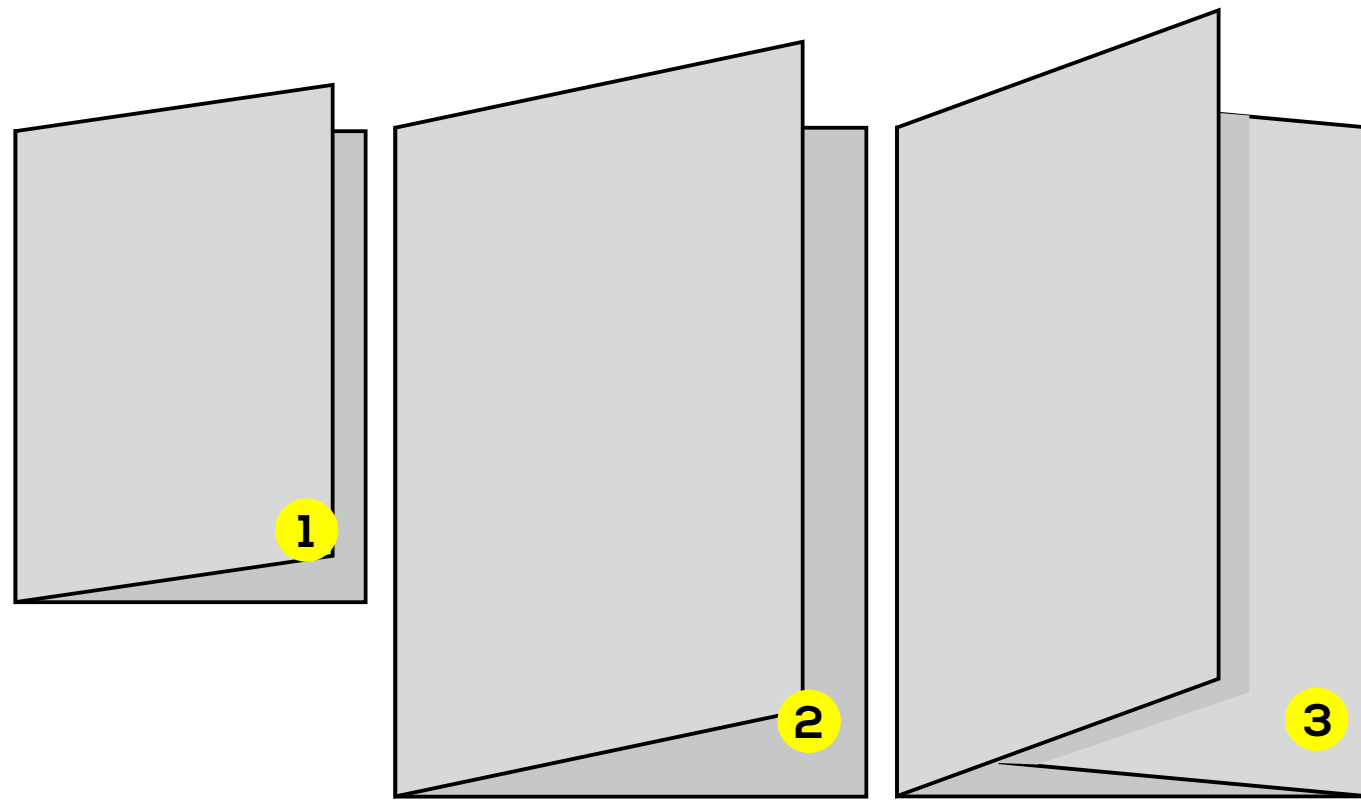
## Zone de sécurité

Aucun texte ou logo à moins de 3 mm du  
bord du document fini.  
*Du côté de la reliure nous recommandons une zone de*  
*sécurité de 10mm. (18mm si perforation 2 ou 4 trous)*



## Typographie

Pas de police en dessous du corps 5.  
Vectoriser les polices pour les fichiers  
Illustrator ou InDesign (Texte > Vectoriser).



## Préparer votre chemise à rabat

Vous trouverez des gabarits à [télécharger ici](#) 

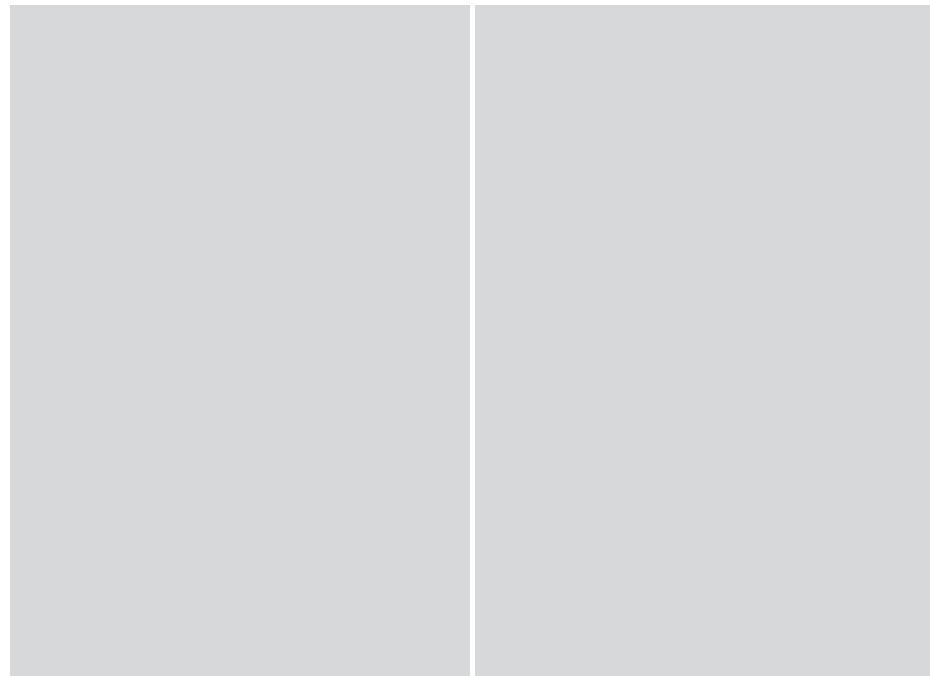
- ❶ Chemise A5 (format fermé 16 x 21,5 cm)
- ❷ Chemise A4 (format fermé 21,5 x 30,5 cm)
- ❸ Chemise A4 -3 volets (format fermé 21,5 x 30,5 cm)

Le rainage est utilisé sur des papiers épais il permet une meilleure aisance du pli du papier.

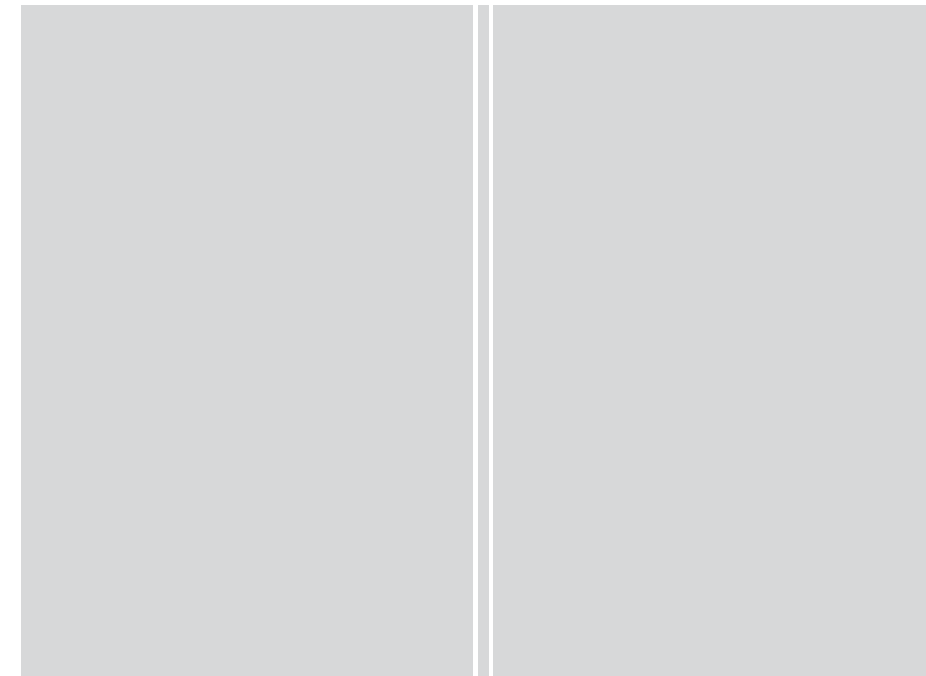
L'option simple ou double rainage est à choisir en fonction de l'épaisseur que vous souhaitez donner à votre chemise.

- Un simple rainage permet de contenir une petite quantité de feuille (30 max)
- Un double rainage peut en contenir d'avantage (50 max)

*Simple rainage*



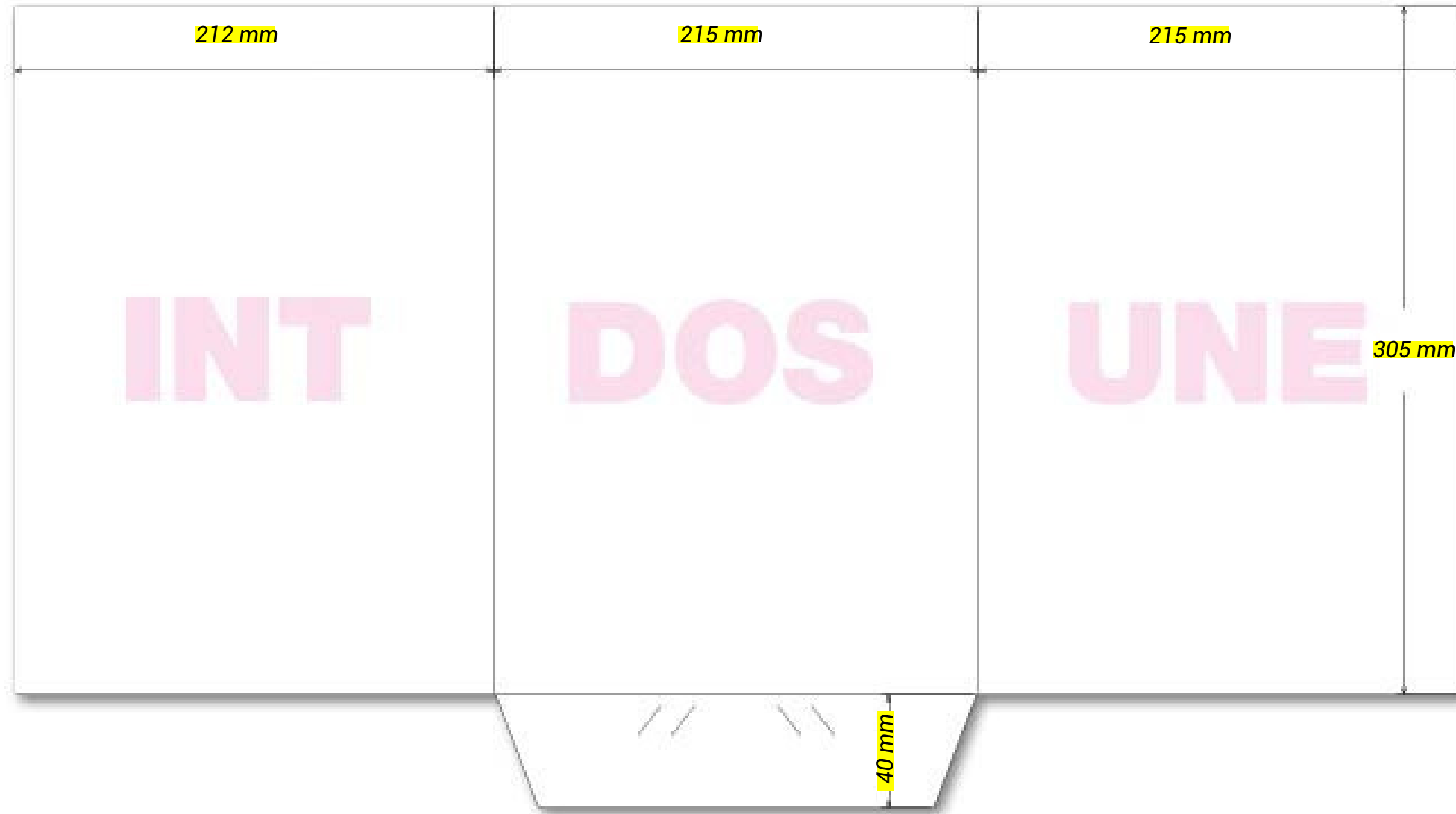
*Double rainage*



# RABAT SUR LE VOLET CENTRAL



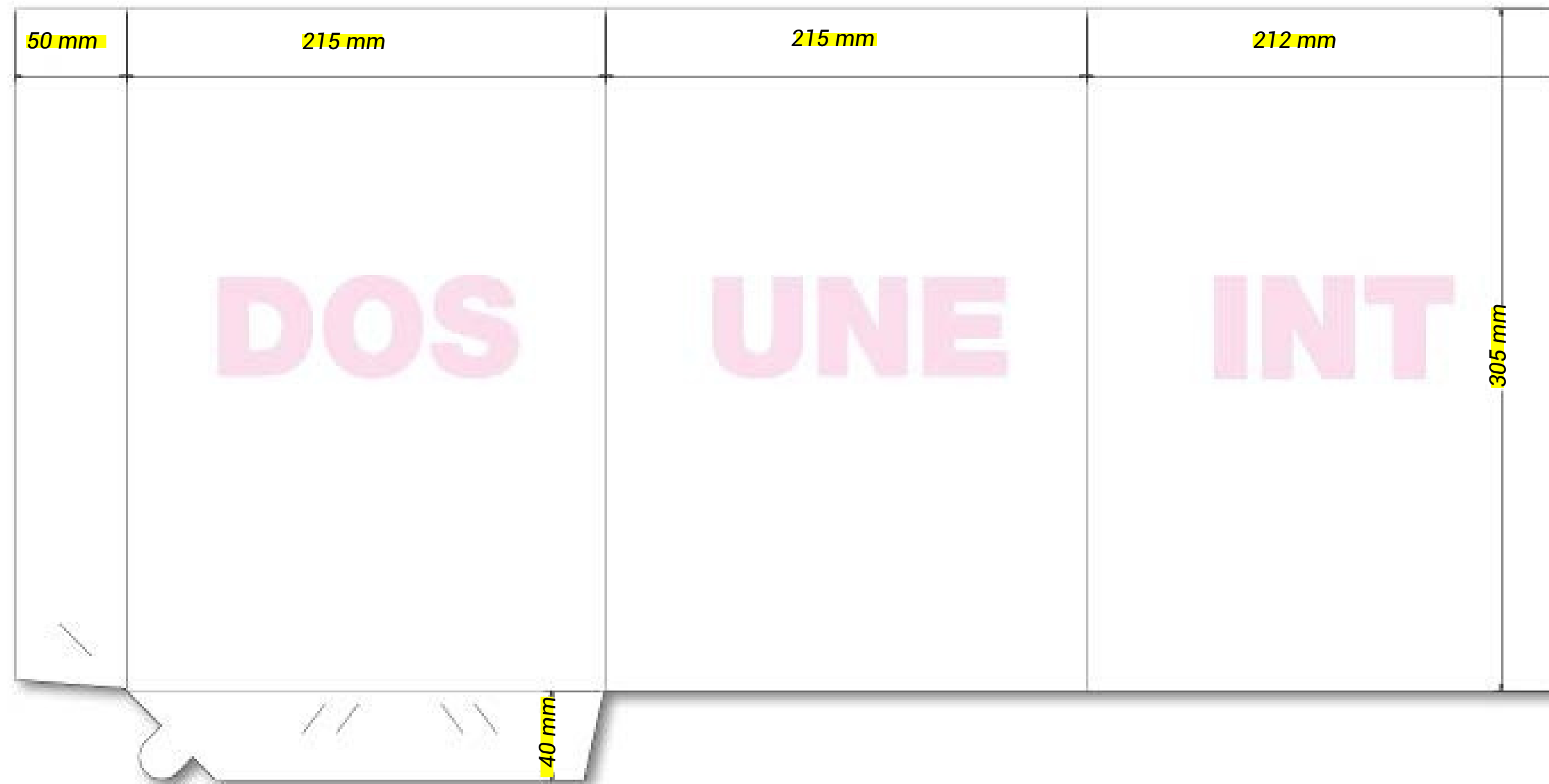
A4, 3 volets - Simple Rainage - Volet central



# RABAT SUR LE VOILET LATÉRAL



A4, 3 volets - Simple Rainage - Volet extérieur





## SCRIPT LASER

Chez Script Laser, nous aimons le travail bien fait.  
C'est pourquoi nous nous engageons à répondre au mieux à toutes vos attentes.  
Alors si vous avez besoin de conseils, n'hésitez pas à nous contacter.



01 40 29 85 45



contact@scriptlaser.com



Par chat en ligne



[www.scriptlaser.com](http://www.scriptlaser.com) →