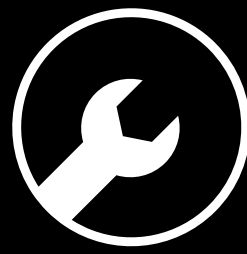




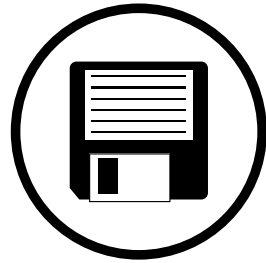
CONSEILS TECHNIQUES

Jeux de cartes

CARTERIE

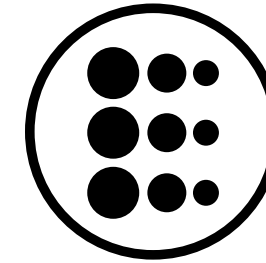


6 RÈGLES À RESPECTER



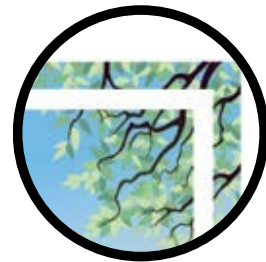
Fichiers acceptés

Fichiers au format PDF (recommandé),
Microsoft Office (.doc, .pub, .ppt.),
Adobe (.psd, .indd, .ai.), JPEG, etc...



Résolution des images

Résolution de 300 dpi conseillée
(*pixel/pouce*)



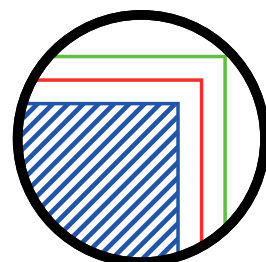
Impression pleine page

Pour une impression pleine page =
format du document fini +
3 mm de fond perdu minimum tout autour



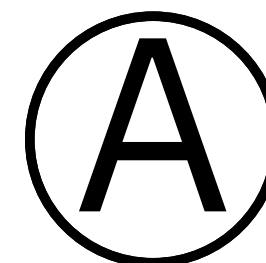
Colorimétrie

Mode CMJN recommandé
Mode RVB accepté (attention vos
fichiers seront convertis en CMJN, Il est
possible que les couleurs changent)



Zone de sécurité

Aucun texte ou logo à moins de 3 mm du
bord du document fini.
Du côté de la reliure nous recommandons une zone de
sécurité de 10mm. (18mm si perforation 2 ou 4 trous)



Typographie

Pas de police en dessous du corps 5.
Vectoriser les polices pour les fichiers
Illustrator ou InDesign (Texte > Vectoriser).

FORMAT & ORDRE DES CARTES



FICHER

- Si vos versos sont différents, il nous faut un fichier dans l'ordre suivant : recto, verso / recto, verso ainsi de suite
- Si vos versos sont identiques, vous devez fournir 2 fichiers : un pour les rectos et un deuxième pour le verso

LE CADRE

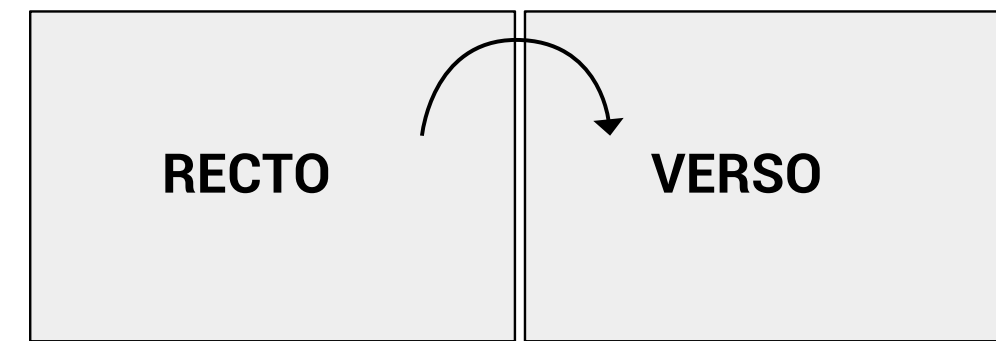
Si vous désirez un cadre à l'intérieur de votre document, prévoyez au minimum une épaisseur de 4mm. Ceci permettra de limiter l'impact visuel de tout décalage potentiel de la coupe. Cette règle est impérative pour un format Recto / Verso.

ATTENTION

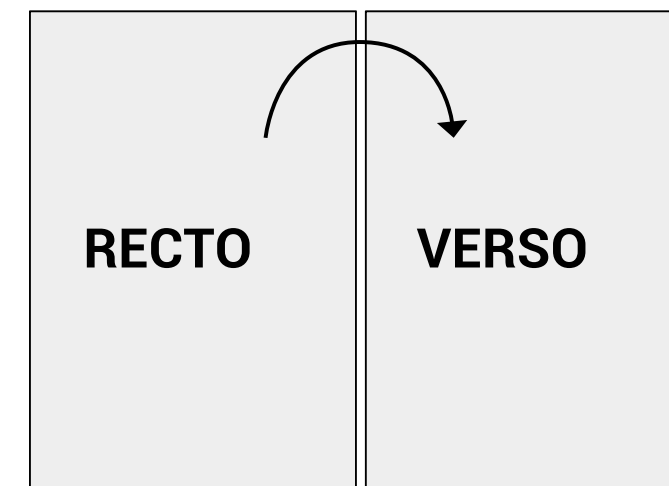
Nous considérons les Recto / Verso comme pivotant de droite à gauche.

Vous devez donc faire attention au sens de lecture du document lorsque celui-ci comporte un pliage ou une reliure.

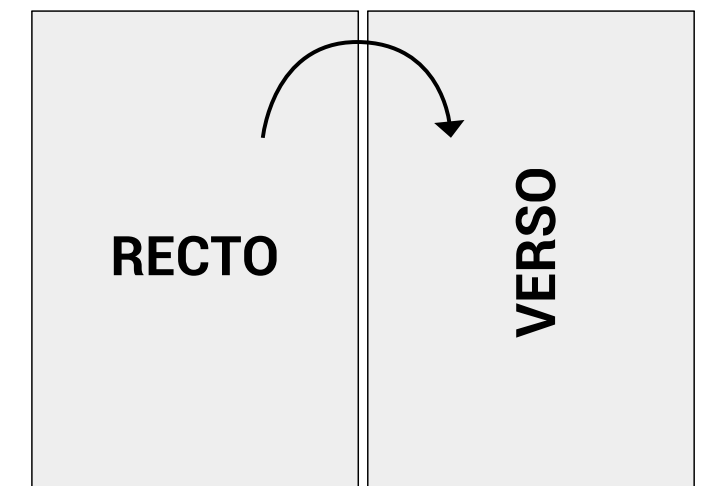
Veillez à présenter le Recto et le verso dans le même sens.



Carte horizontale R°/V°



Carte verticale R°/V°

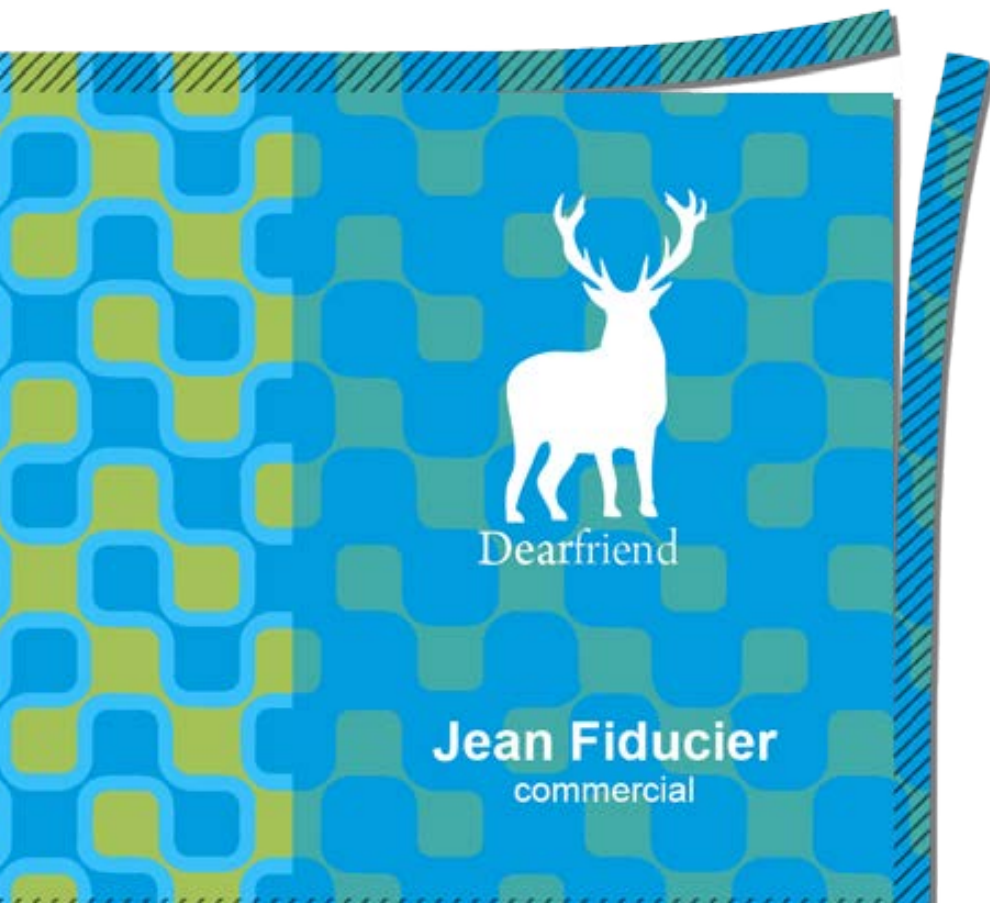


Carte R° verticale / Carte V° horizontale

IMPRESSION PLEINE PAGE

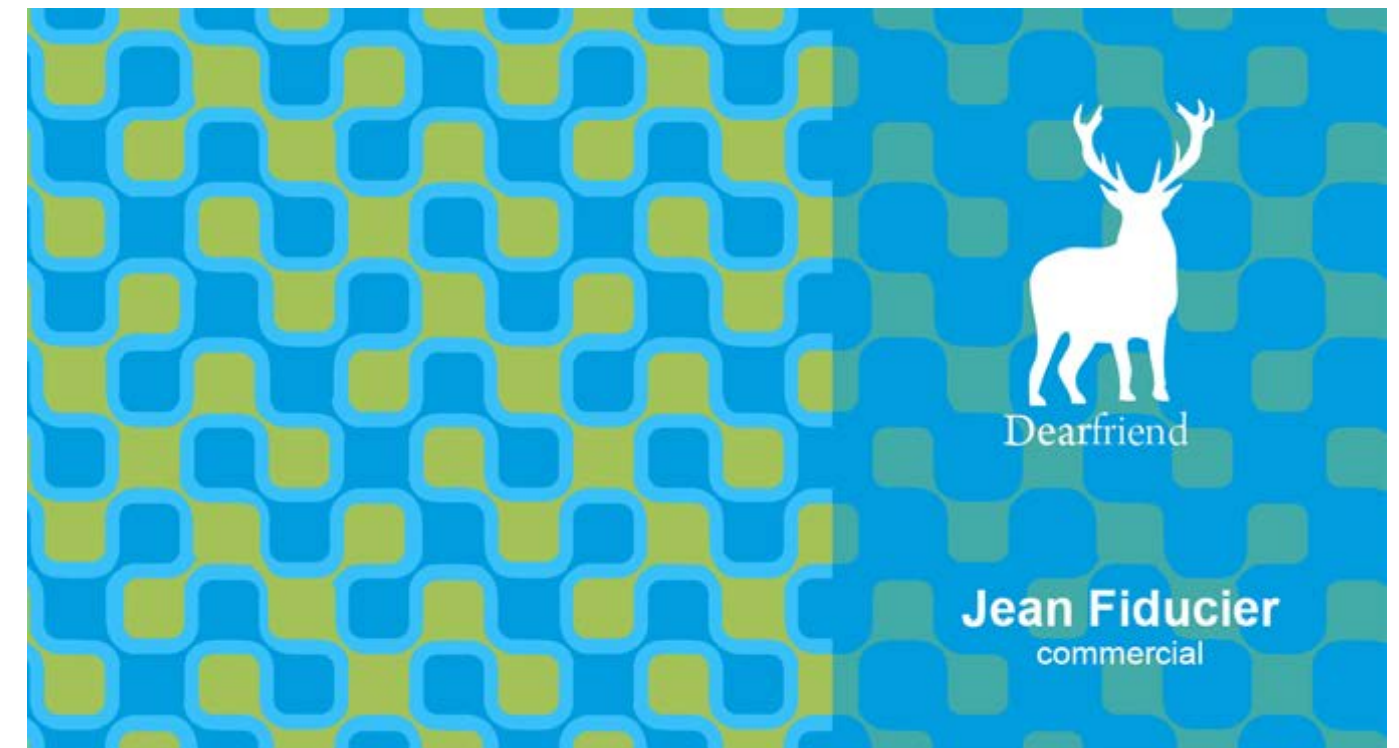


- L'impression pleine page permet de donner du dynamisme à votre document en faisant "sortir" votre visuel de la page et en n'ayant aucun contour blanc.
- Pour imprimer un document pleine page, il faut fournir un fichier dont les pages comportent des fonds perdus.
- Le fond perdu représente l'espace situé à l'extérieur de la page, dans lequel dépassent les couleurs et photos qui doivent aller jusqu'au bord du papier dans la version finale.



*Exemple d'un document
avec fond perdu.
La partie hachurée est
coupée.*

*Comment créer des fonds perdu avec
Photoshop, Illustrator, et InDesign. →*

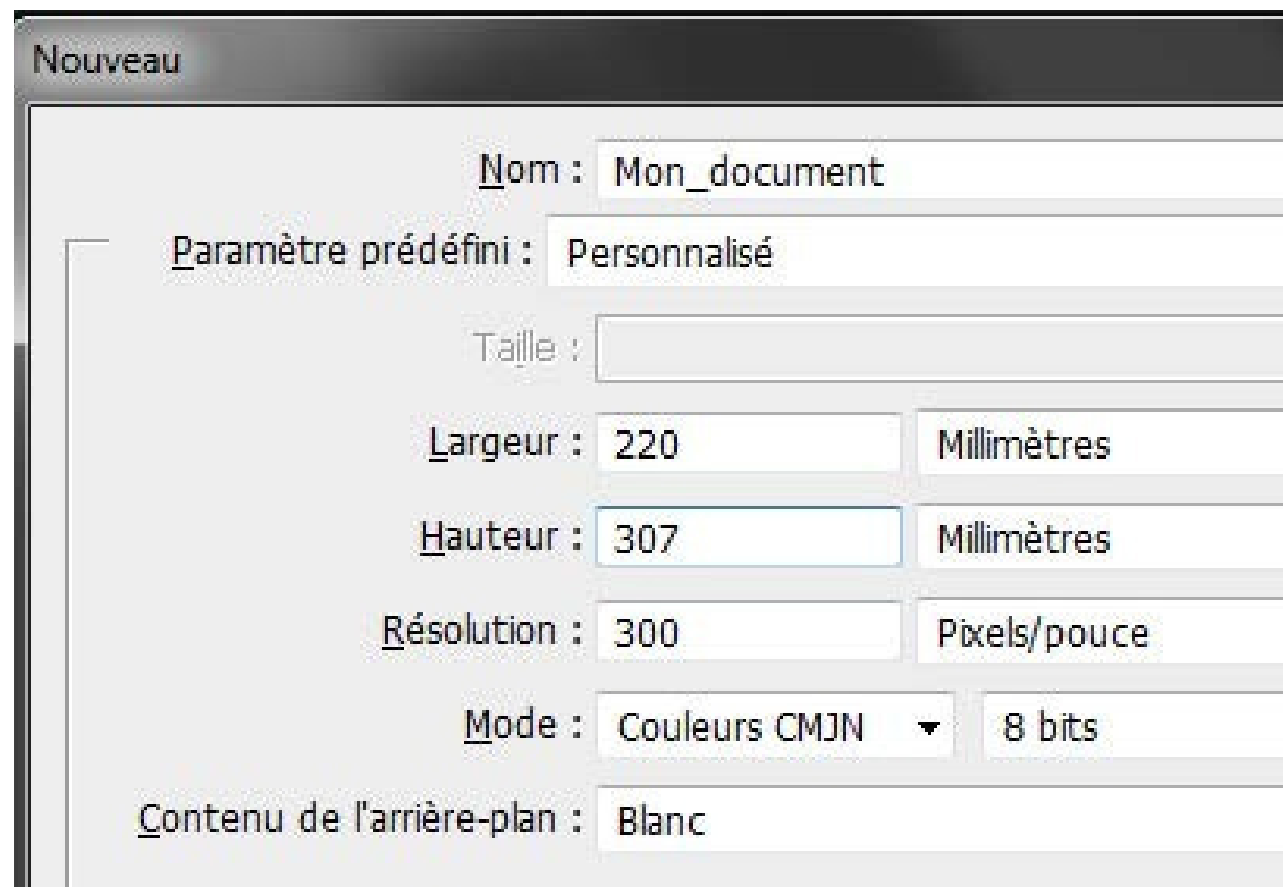


Votre document fini.

IMPRESSION PLEINE PAGE AVEC PHOTOSHOP

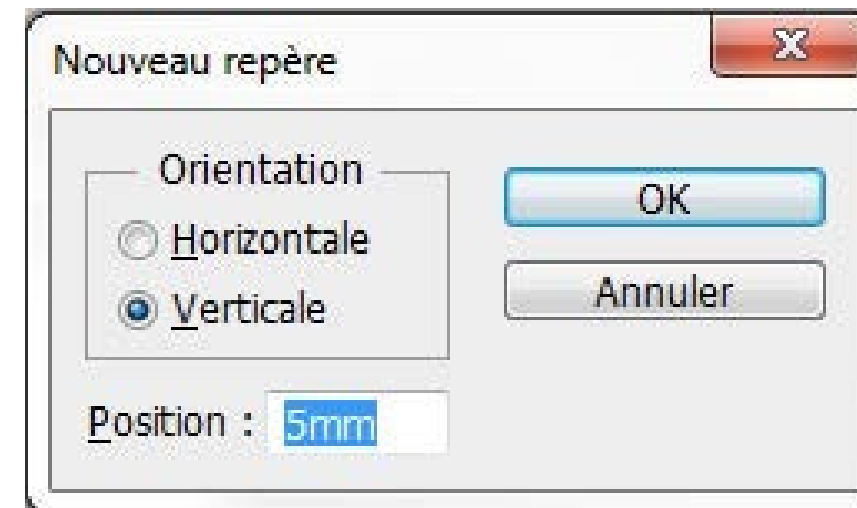


À la création de votre fichier, ajoutez 1 cm (5 mm sur chaque bord) à la dimension finale de votre document.



Exemple pour un format A4 (21 x 29,7 cm)

Puis créez des repères (Affichage>Nouveau repère) en entrant les mesures horizontales et verticales en millimètres (mm).



Boite de dialogue de création de repère Les repères installés

Les repères vous donneront un aperçu de votre document fini.

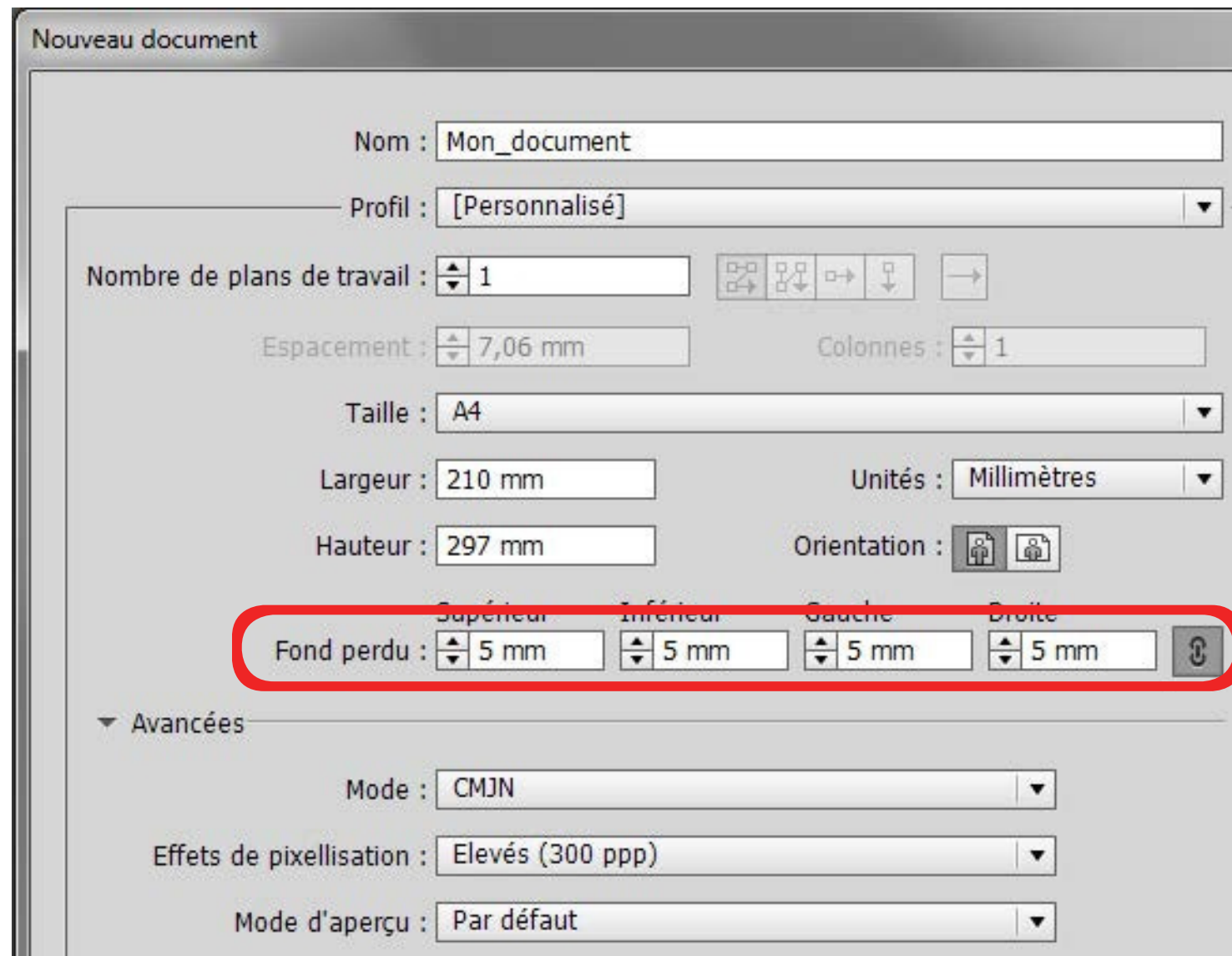
Attention à ne pas mettre d'éléments important à moins de 3 mm des repères.

Quand votre document est terminé, enregistrez-le (Fichier>Enregistrer sous) au format Adobe PDF sans rien

IMPRESSION PLEINE PAGE AVEC PHOTOSHOP



Créez votre document au format et ajoutez
5 mm de Fond Perdu.
(Plus d'options > Fond Perdu)



Exemple pour un format A4 (21 x 29,7 cm)



Votre espace de travail.

**La zone entre le cadre noir
et le cadre rouge représente
les fonds perdus**

Quand votre document est terminé, exportez-le
(Fichier>Exporter) au format Adobe PDF (impression) en
cochant Traits de coupe
(Repères et fonds perdus>Traits de coupe)

IMPRESSION PLEINE PAGE AVEC INDESIGN



À la création de votre document, veuillez à être en mode impression. Mettez 5 mm dans *Fond Perdu* (*Plus d'options>Fonds perdus*).

Mode : Impression

Nombre de pages : 1 Pages en vis-à-vis

N° de la 1re page : 1 Bloc de texte principal

Format de page : A4

Largeur : 210 mm Orientation :

Hauteur : 297 mm

Colonnes

Nombre : 1 Gouttière : 4,233 mm

Marges

De tête : 0 mm Gauche : 0 mm

De pied : 0 mm Droite : 0 mm

Fond perdu et ligne-bloc

	De tête	De pied	Gauche	Droite
Fond perdu :	5 mm	5 mm	5 mm	5 mm

Exemple pour un format A4 (21 x 29,7 cm)



Votre espace de travail.

La zone entre le cadre noir et le cadre rouge représente les fonds perdus

Quand votre document est terminé, exportez-le (Fichier > Exporter) au format Adobe PDF (impression) en cochant Traits de coupe (*Repères et fonds perdus>Traits de coupe*)

PELLICULAGE



La fine couche de pelliculage donnera à vos documents un rendu original et professionnel.

- Le pelliculage brillant donnera de l'impact à vos images.
- Le pelliculage mat donnera un rendu prestigieux.
- Le pelliculage toilé donnera un effet de relief.

CONSEIL

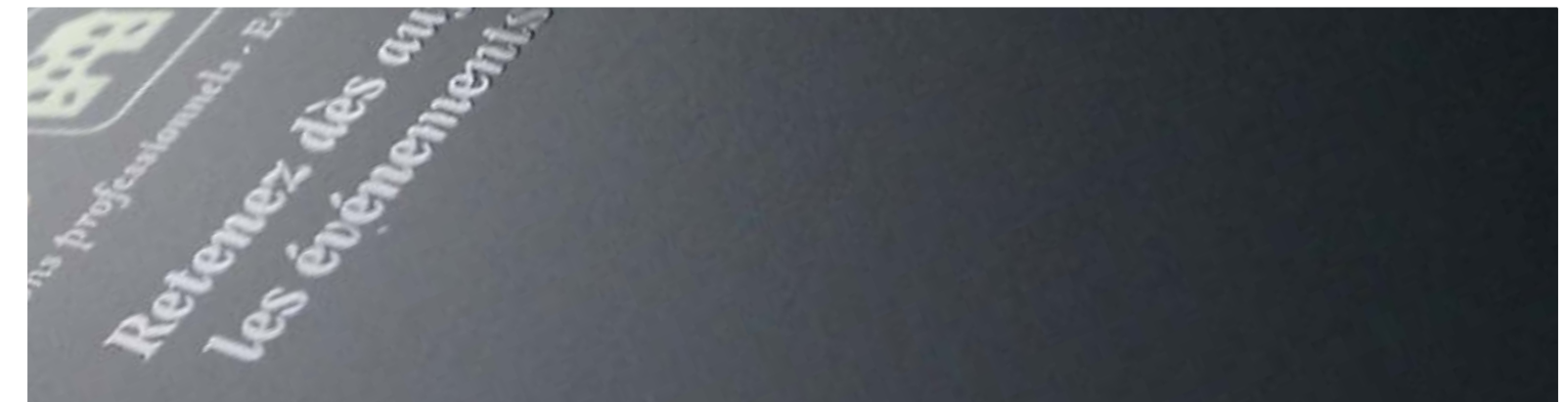
Le pelliculage mat a tendances à assombrir les photos.

Nous vous recommandons un pelliculage brillant si vous souhaitez un rendu éclatant.

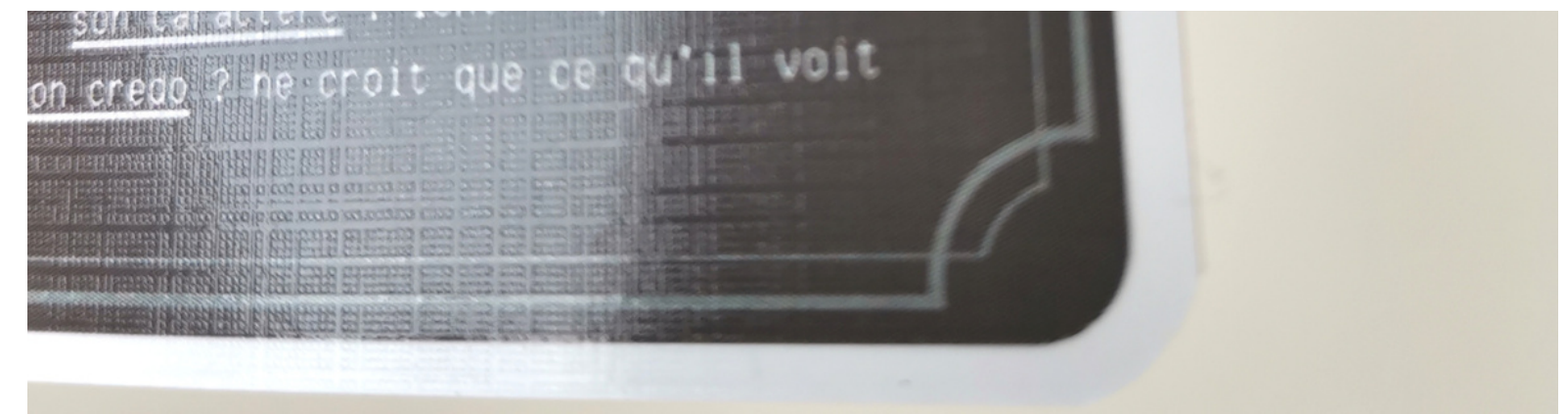
Exemple de pelliculage brillant



Exemple de pelliculage mat



Exemple pelliculage toilé

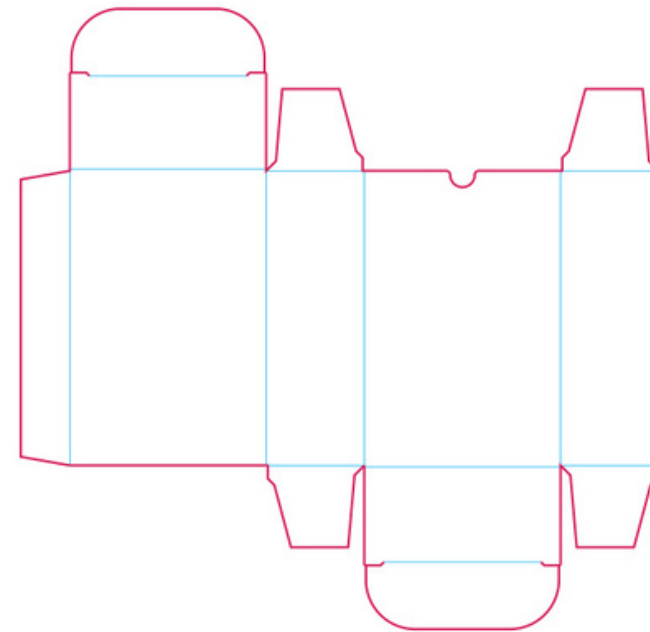


ÉTUI PERSONNALISÉ



Personnalisation des étuis :

- Etui pelliculé (mat ou brillant)
- Etui avec vernis sélectif
- Etui avec dorure



Exemples gabarit d'étui

Exemples d'étui



À SAVOIR

Le pelliculage Mat a tendance à assombrir les photos.

Nous vous recommandons un pelliculage brillant si vous souhaitez leur donner un rendu éclatant.

Le gabarit de l'étui est fourni après commande et tirage des cartes pour bien calculer les dimensions des côtés en fonction de l'épaisseur des cartes.





SCRIPT LASER

Chez Script Laser, nous aimons le travail bien fait.
C'est pourquoi nous nous engageons à répondre au mieux à toutes vos attentes.
Alors si vous avez besoin de conseils, n'hésitez pas à nous contacter.



01 40 29 85 45



contact@scriptlaser.com



Par chat en ligne



www.scriptlaser.com →