

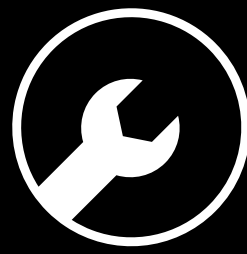


CONSEILS TECHNIQUES

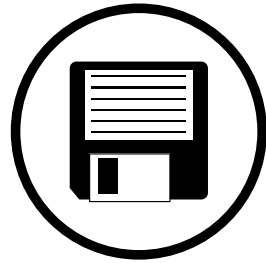
Présentoir & PLV de comptoir

STAND / PLV / EVENT



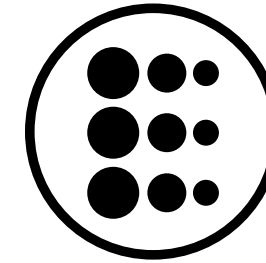


6 RÈGLES À RESPECTER



Fichiers acceptés

Fichiers au format PDF (recommandé),
Microsoft Office (.doc, .pub, .ppt.),
Adobe (.psd, .indd, .ai.), JPEG, etc...



Résolution des images

Résolution de 300 dpi conseillée
(*pixel/pouce*)



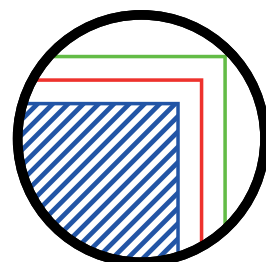
Impression pleine page

Pour une impression pleine page =
format du document fini +
5 mm de fond perdu minimum tout autour



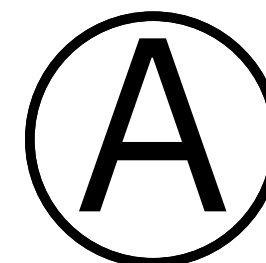
Colorimétrie

Mode CMJN recommandé
Mode RVB accepté (attention vos
fichiers seront convertis en CMJN, Il est
possible que les couleurs changent)



Zone de sécurité

Aucun texte ou logo à moins de 5 mm du
bord du document fini.



Typographie

Pas de police en dessous du corps 5.
Vectoriser les polices pour les fichiers
Illustrator ou InDesign (Texte > Vectoriser).

IMPRESSION PLEINE PAGE



L'impression pleine page permet de donner du dynamisme à votre document en faisant "sortir" votre visuel de la page et en n'ayant aucun contour blanc.

Pour imprimer un document pleine page, il faut fournir un fichier dont les pages comportent des fonds perdus.

Le fond perdu représente l'espace situé à l'extérieur de la page, dans lequel dépassent les couleurs et photos qui doivent aller jusqu'au bord du papier dans la version finale.



Exemple d'un document avec fond perdu.

La partie hachurée est coupée.

Comment créer des fonds perdu avec Photoshop, Illustrator, et InDesign. →

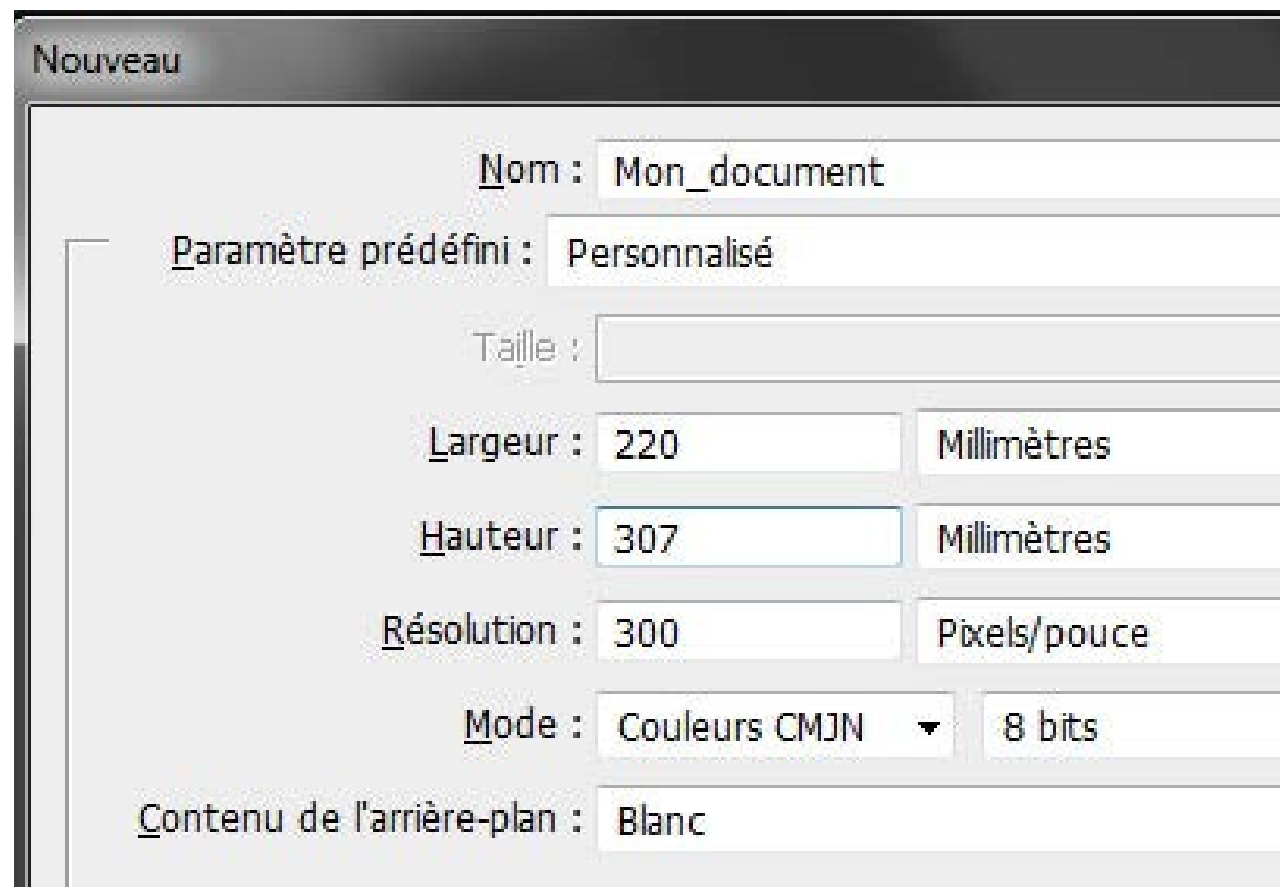


Votre document fini.

IMPRESSION PLEINE PAGE AVEC PHOTOSHOP

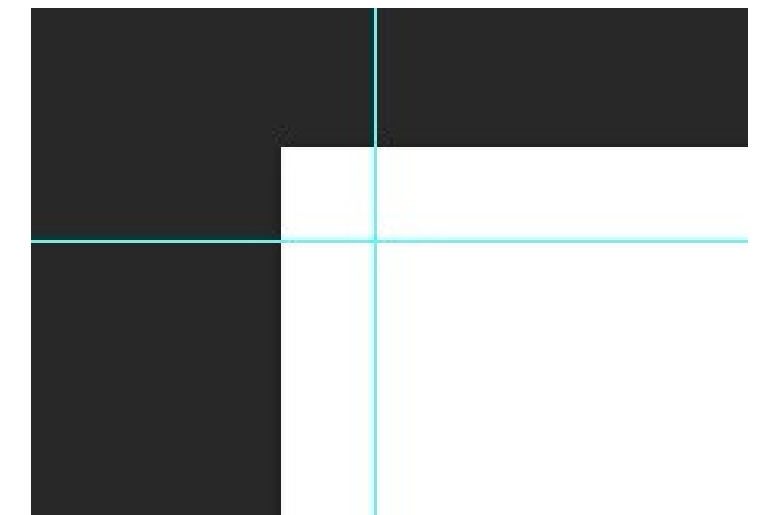
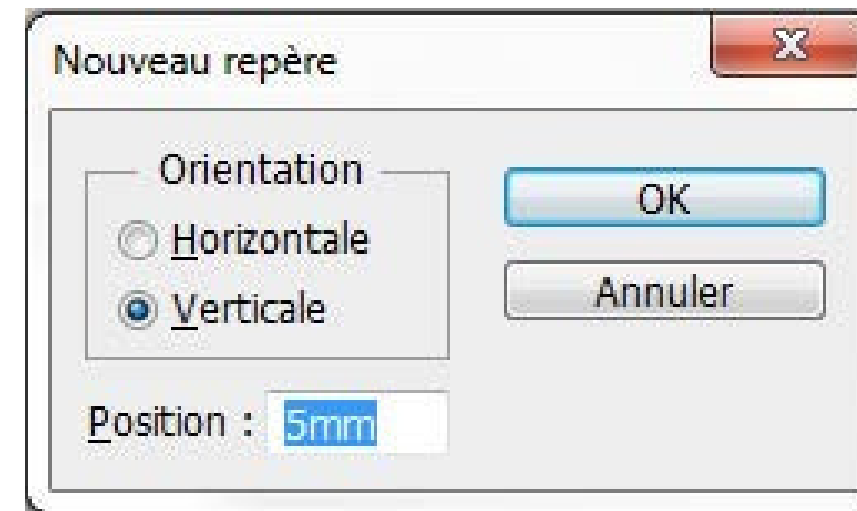


À la création de votre fichier, ajoutez 1 cm (5 mm sur chaque bord) à la dimension finale de votre document.



Exemple pour un format A4 (21 x 29,7 cm)

Puis créez des repères (Affichage>Nouveau repère) en entrant les mesures horizontales et verticales en millimètres (mm).



Boite de dialogue de création de repère Les repères installés

Les repères vous donneront un aperçu de votre document fini.

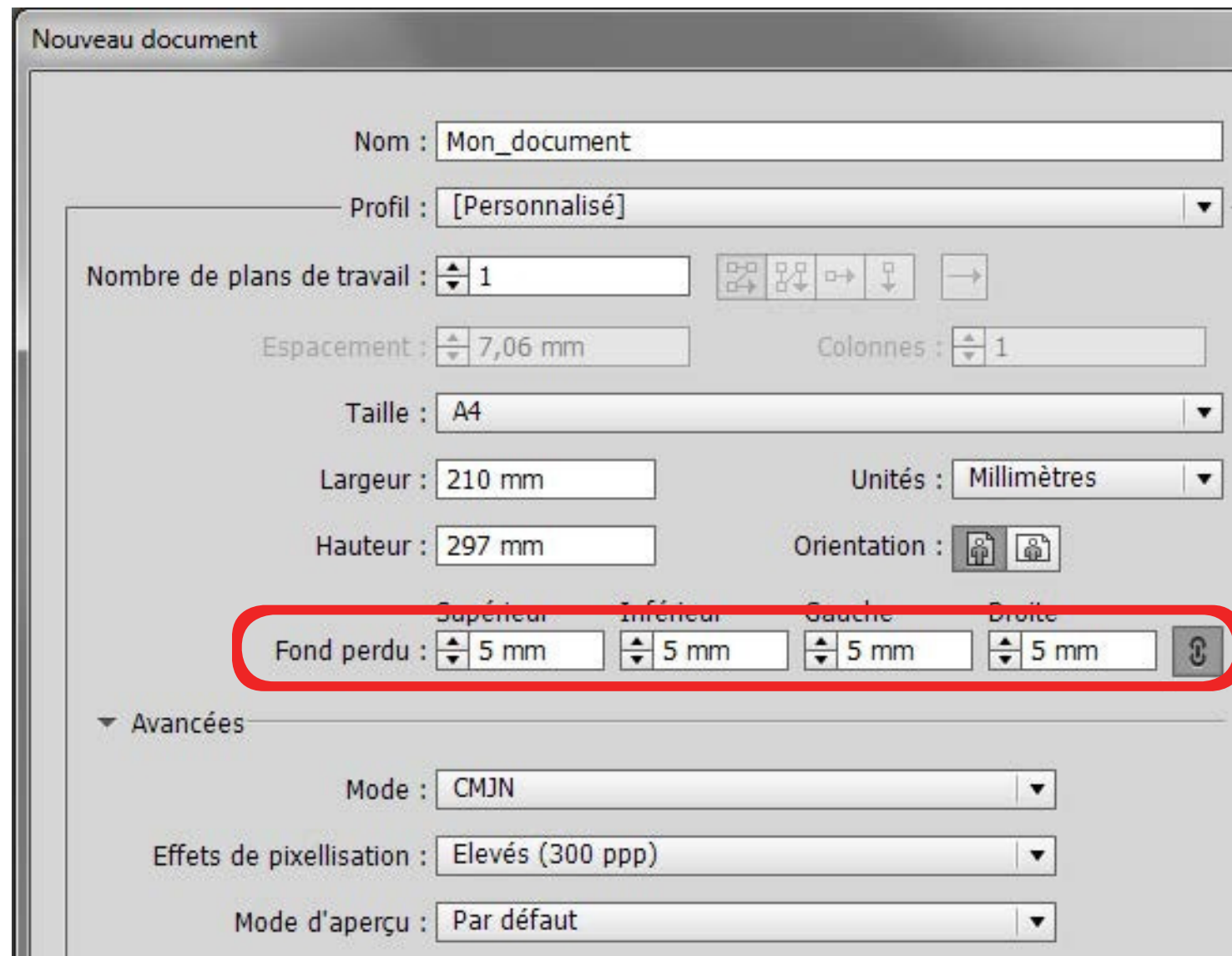
Attention à ne pas mettre d'éléments important à moins de 3 mm des repères.

Quand votre document est terminé, enregistrez-le (Fichier>Enregistrer sous) au format Adobe PDF sans rien

IMPRESSION PLEINE PAGE AVEC PHOTOSHOP



Créez votre document au format et ajoutez
5 mm de Fond Perdu.
(Plus d'options > Fond Perdu)



Exemple pour un format A4 (21 x 29,7 cm)



Votre espace de travail.

**La zone entre le cadre noir
et le cadre rouge représente
les fonds perdus**

Quand votre document est terminé, exportez-le
(Fichier>Exporter) au format Adobe PDF (impression) en
cochant Traits de coupe
(Repères et fonds perdus>Traits de coupe)

IMPRESSION PLEINE PAGE AVEC INDESIGN



À la création de votre document, veuillez à être en mode impression. Mettez 5 mm dans *Fond Perdu* (*Plus d'options>Fonds perdus*).

Mode : Impression

Nombre de pages : 1 Pages en vis-à-vis

N° de la 1re page : 1 Bloc de texte principal

Format de page : A4

Largeur : 210 mm Orientation :

Hauteur : 297 mm

Colonnes

Nombre : 1 Gouttière : 4,233 mm

Marges

De tête : 0 mm Gauche : 0 mm

De pied : 0 mm Droite : 0 mm

Fond perdu et ligne-bloc

	De tête	De pied	Gauche	Droite
Fond perdu :	5 mm	5 mm	5 mm	5 mm

Exemple pour un format A4 (21 x 29,7 cm)



Votre espace de travail.

La zone entre le cadre noir et le cadre rouge représente les fonds perdus


Quand votre document est terminé, exportez-le (Fichier > Exporter) au format Adobe PDF (impression) en cochant Traits de coupe (*Repères et fonds perdus>Traits de coupe*)

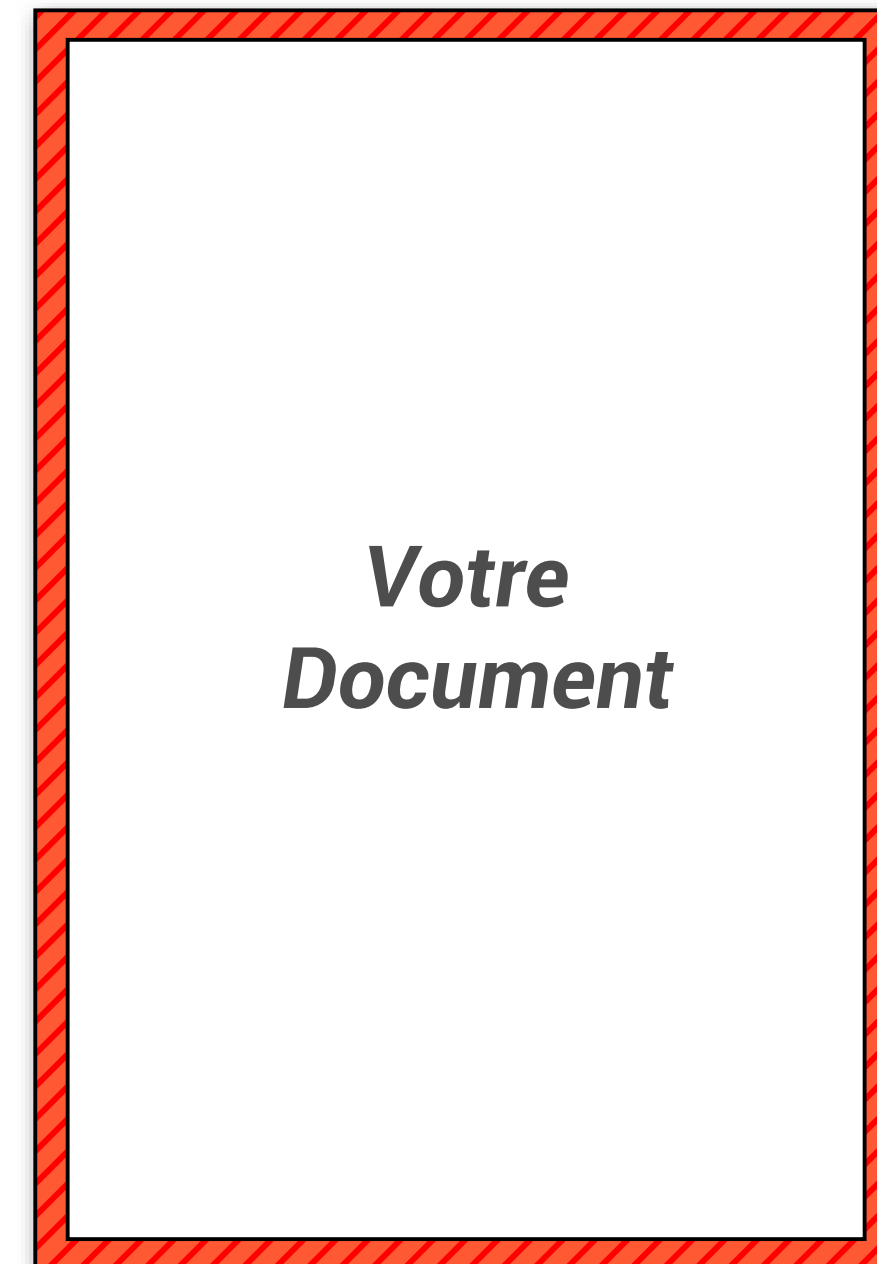
ZONE DE SÉCURITÉ



Afin de préserver vos informations importantes tel que des textes ou logos, ne pas placer ces éléments à moins de 5 mm du bord du document fini.

Par contre vous pouvez placer dans cette zone de la couleur ou de l'image que vous voudrez voir aller jusqu'au bord de page.

 Zone de sécurité



↑ Bord du document

PRÉSENTOIR TRANSPARENT

Styrène transparent injecté (sans impression).

Les 4 formats disponibles peuvent contenir tout document ayant un côté de 8,5 cm, 10 cm, 15 cm ou 21 cm.

Exemple présentoir cartes de visite



Présentoir Transparent



PRÉSENTOIR CARTON

Couché moderne brillant 150g/m² avec vernis machine.

Contrecollé nord franc recto sur compact 15/10.

1 côté blanc quadri recto.

Présentoir Carton



PLV DE COMPTOIR

Couché moderne mat 150g avec vernis machine Contrecollé bord franc ecto sur compact 18/10, imprimé en quadri recto. Double chevalet au dos en micro cannelure.

PLV de comptoir Forex



PLV de comptoir



PLV DE COMPTOIR FOREX

Forex épaisseur 3 mm avec impression directe en quadri recto ou recto/verso.

PRÉSENTOIR TRANSPARENT



Les 4 formats disponibles peuvent contenir tout document ayant un côté de 8,5 cm, 10 cm, 15 cm ou 21 cm.

- ❶ 28 X 23,1 x 4,2 cm - Documents A4 (21 x 29,7 cm)
- ❷ 20 x 16,1 x 3,5 cm - Documents A5 (21 x 15 cm)
- ❸ 20 x 10,7 x 3,4 cm - Documents A6 (21 x 10 cm)
- ❹ 5 x 11,5 x 3,7 cm - Spécial cartes de visite

PRÉSENTOIR CARTON



Fronton 12 x 11 cm - Réceptacle 9,2 x 8,2 x 5 cm

Pour cartes 9 x 6 cm à l'italienne
Capacité max : 175 cartes sur 250g
Poids max : 210g

Fronton 14 x 21,5 cm - Réceptacle 5 x 10,5 x 3 cm

Pour documents 10 x 15 cm à la française
Capacité max : 250 flyers sur 135g
Poids max : 450g

Fronton 16 x 24,5 cm - Réceptacle 5 x 10 x 3 cm

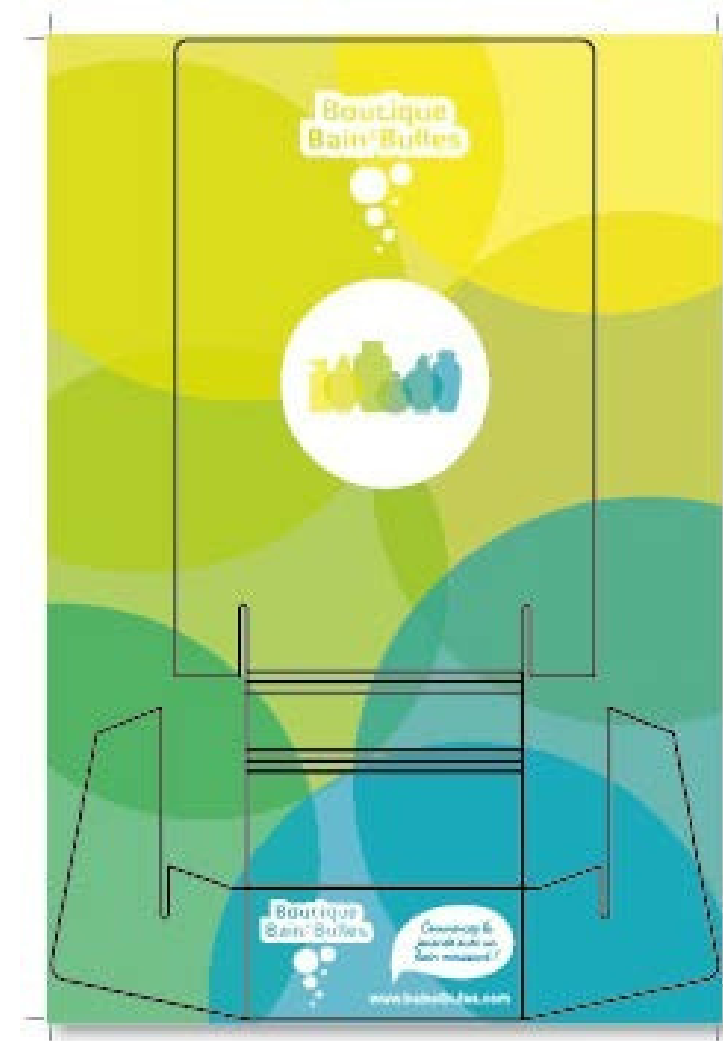
Pour documents 10 x 21 cm à la française
Capacité max : 250 flyers sur 135g
Poids max : 450g

Fronton 20 x 21,5 cm - Réceptacle 5 x 15,5 x 3 cm

Pour documents 15 x 21 cm à la française
Capacité max : 250 flyers sur 135g
Poids max : 750g

Fronton 25,5 x 30,2 cm - Réceptacle 8 x 21,5 x 5 cm

Pour documents 21 x 29,7 cm à la française
Capacité max : 415 flyers sur 135g
Poids max : 1 850g



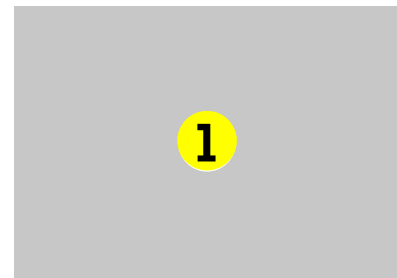
Gabarit présentoir carton



Présentoir carton après

[🔗 Télécharger les gabarits](#)

PLV DE COMPTOIR



1 A3 (29,7 x 42 cm)

2 A4 (21 x 29,7 x cm)

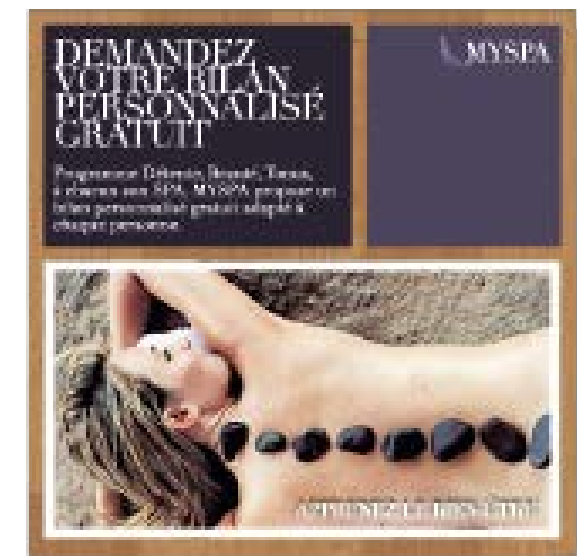
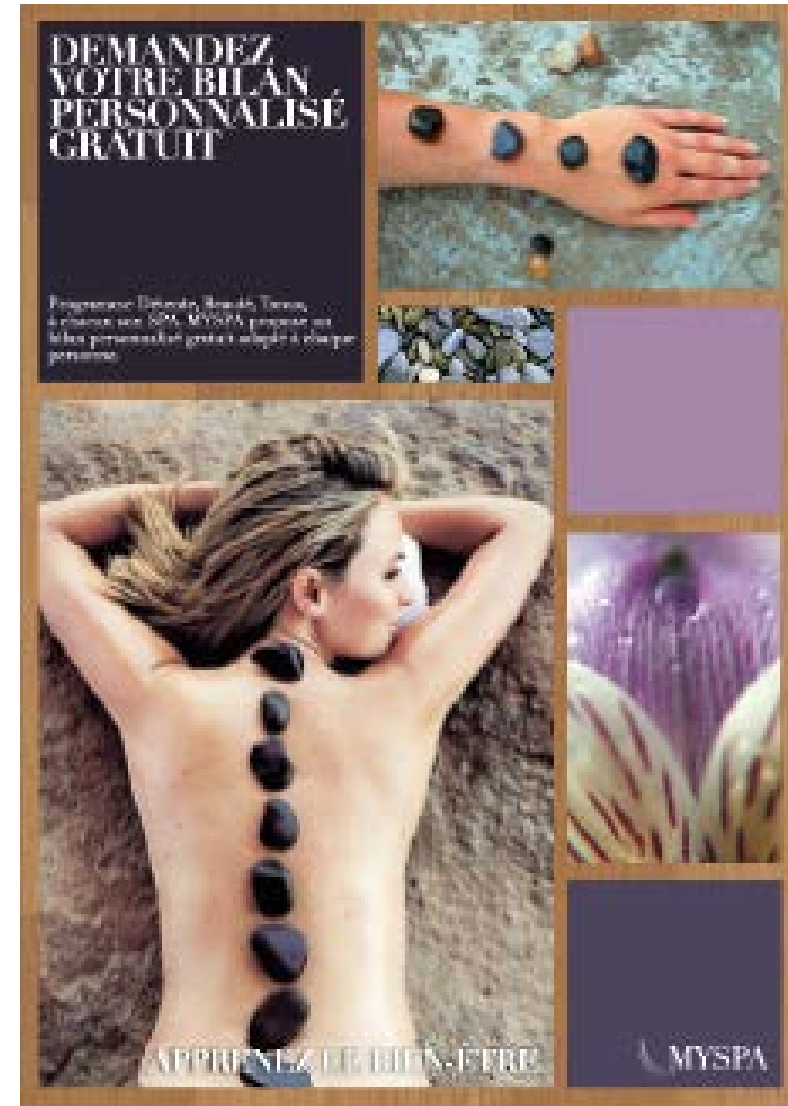
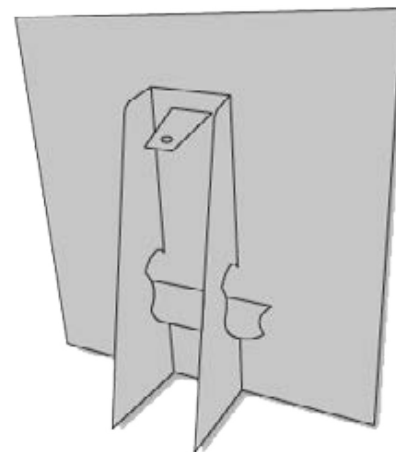
3 21 x 21 cm

Chevalet de 19 cm pour le 21 x 21 cm

Chevalet de 19 cm pour le 21 x 29,7 cm

Chevalet de 25 cm pour le 29,7 x 42 cm

Arrière PLV
non imprimable



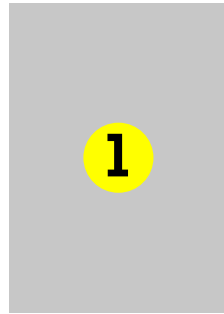
PLV 420 x 297 mm

PLV 210 x 210 mm

Sens de lecture portrait ou paysage

[🔗 Télécharger les gabarits](#)

PLV DE COMPTOIR EN FOREX



1



2

1 21 x 30 cm / 30 x 42 cm

2 30 x 21 / 42 x 30 cm

[🔗 Télécharger les gabarits](#)



PLV 21 x 30 cm



PLV 30 x 42 cm





SCRIPT LASER

Chez Script Laser, nous aimons le travail bien fait.
C'est pourquoi nous nous engageons à répondre au mieux à toutes vos attentes.
Alors si vous avez besoin de conseils, n'hésitez pas à nous contacter.



01 40 29 85 45



contact@scriptlaser.com



Par chat en ligne



www.scriptlaser.com →